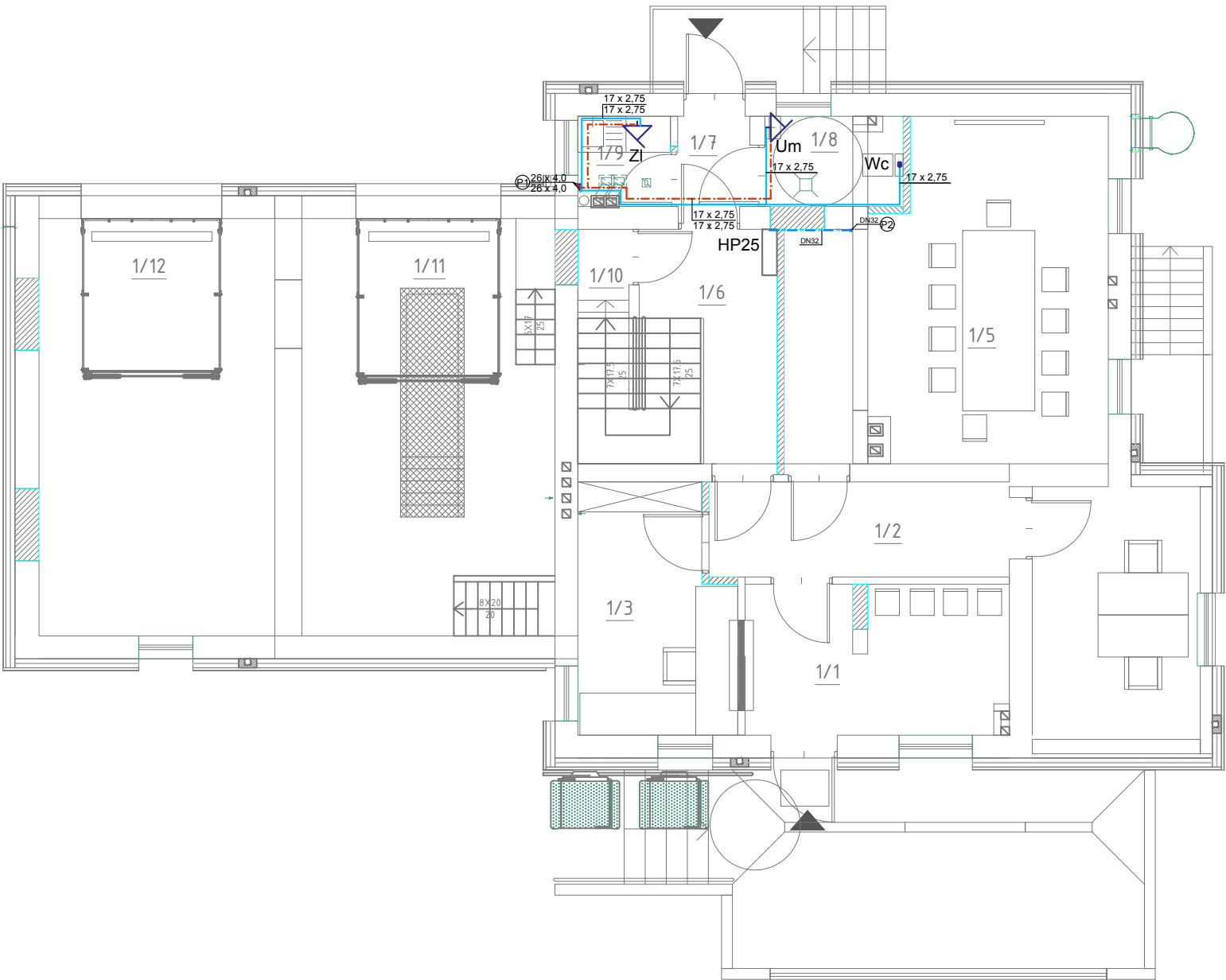


Wymagania izolacji cieplnej przewodów i komponentów		
L.p.	Rodzaj przewodu lub komponentu	Minimalna grubość izolacji cieplnej - materiał 0,035 W/m*K
1.	Øwewn. do 22 mm	20 mm
2.	Øwewn. od 22 mm do 35 mm	30 mm
3.	Øwewn. od 35 mm do 100 mm	równa średnicy wewnętrznej rury
4.	Øwewn. ponad 100 mm	100 mm

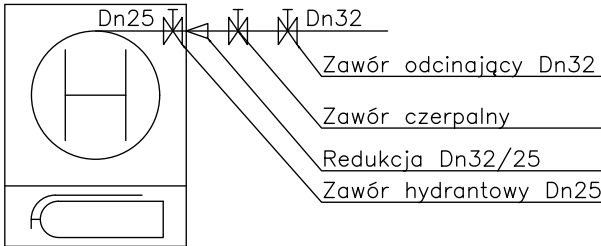
Średnice przewodów cyrkulacyjnych	
Średnica przewodu zasilającego dz [mm]	Średnica przewodu cyrkulacyjnego dc [mm]
15 - 25	15 - 20
32 - 50	20 - 25
65 - 80	25 - 32
100	40

POWIERZCHNIA UŻYTKOWA PARTER		
1 / 1	PRZEDSIONEK	10.610000
1 / 2	KOMUNIKACJA	7.900000
1 / 3	DYŻURKA/RECEPCJA	10.180000
1 / 4	GABINET	11.740000
1 / 5	GABINET	28.750000
1 / 6	KOMUNIKACJA	6.060000
1 / 7	PRZEDSIONEK	1.800000
1 / 8	WC	2.190000
1 / 9	ANEKS KUCH.	2.190000
1 / 10	KOMUNIKACJA	0.780000
1 / 11	GARAŻ	25.950000
1 / 12	GARAŻ	27.200000
PARTER RAZEM		135.350000

POWIERZCHNIA UŻYTKOWA RAZEM		
-1	PIWNICA	####
0	PARTER	#####
+1	PIĘTRO 1	####
POWIERZCHNIA UŻYTKOWA ŁĄCZNIE		#####



SCHEMAT UKŁADU ZASILANIA HYDRANTÓW WEWNĘTRZNYCH



- Legenda:**
Um - umywalka
Zl - zlewozmywak
Wc - miska ustępowa
Na - natrysk
Zc - zawór czerpalny ze złączką do węża z zaworem antyskażeniowym HA216
HP - hydrant wewnętrzny HP25
TO - tuleja ochronna
P1 - pion wody na cele bytowo - gospodarcze
P2 - pion wody na cele p.poż.

- Proj. przewód wody zimnej np. rury PEX prowadzone w warstwie posadzkowej
Proj. przewód wody ciepłej np. rury PEX prowadzone w warstwie posadzkowej
Proj. przewód cyrkulacyjny np. rury PEX prowadzone w warstwie posadzkowej
Proj. instalacja hydrantowa, rury stalowe

PRACOWNIA GDA ARCHITEKCI al.Grunwaldzka 219 1 piętro, lok.7 80-266 Gdańsk biuro@gdaa.pl www.gdaa.pl +48 504 724 669	NAZWA INWESTYCJI KOMPLEKSOWY REMONT, TERMOMODERNIZACJA PRZEBUDOWA POSTERUNKU POLICJI W LUBICHOWIE WRAZ Z WYKONANIEM INSTALACJI WEWNĘTRZNYCH: C.O., WOD.-KAN., ELEKTRYCZNEJ, TELETECHNICZNEJ, ORAZ ZAGOSPODAROWANIEM DZIAŁKI NR 176. ADRES INWESTYCJI WOJ. POMORSKIE, GMINA LUBICHOWO, LUBICHOWO, OBRĘB: LUBICHOWO 0002, UL. BOLESŁAWA PRUSA 7, DZ. NR 176	INWESTOR KOMENDANT WOJEWÓDZKI POLICJI W GDAŃSKU, 80-819 GDAŃK, ULOKOPOWA 15	ZESPÓŁ AUTORSKI mgr inż. Daniel Wiśniewski mgr inż. Jan Wiśniewski	NR UPRAWNIEN KUP/0102/PW05/13 KUP/0053/P005/11	PODPIS	FAZA PROJEKT WYKONAWCZY NAZWA RYSUNKU PARTER - instalacja wody BRANŻA SANITARNA	DATA VII.2017 NR RYSUNKU S.2. SKALA 1:100